

# Travertine

## Описание:

Travertine представляет собой декоративный отделочный материал, в состав которого входят особые смеси мраморной пыли, отборная мраморная крошка и высококачественная гашенная известь. Кроме этого, в состав Travertine входят другие минеральные ингредиенты, и различные добавки, которые облегчают процесс нанесения материала и гарантируют его отличное закрепление на поверхности. После высыхания материал становится прочным, устойчивым к механическим воздействиям.

Особый минеральный состав придает данному декоративному материалу хорошую влагуустойчивость и плеснестойкость. Также Travertine отличается высокой паропроницаемостью. Специальная техника нанесения позволяет достичь отделочного эффекта натурального камня «травертин». Декоративная штукатурка Travertine может быть заколерована красителями на водной основе. Так же, можно задать цвет с помощью декоративного покрытия Phoenix.

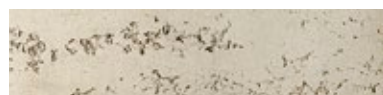
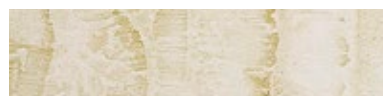


## Состав:

**Вода, измельчённый отборный мрамор, выдержанная гашенная известь, модифицирующие добавки.**

**Безопасен для человека и окружающей среды. Негорючий.**

<b>Упаковка</b>	15 кг
<b>Плотность</b>	1,7 г/см <sup>3</sup>
<b>Кислотность</b>	РН 13 -14
<b>Расход</b>	1,6 кг/м <sup>2</sup> , расход может меняться от способа нанесения и толщины слоя
<b>Время высыхания на касание</b>	6 часов
<b>Время полного высыхания</b>	48 часов
<b>Разбавитель</b>	вода
<b>Хранение и транспортировка</b>	при температуре от +5 до +35°C. Не замораживать!
<b>Гарантийный срок хранения</b>	1 год с момента изготовления в плотно закрытой таре





Перед использованием декоративную штукатурку Travertine необходимо тщательно перемешать. Материал наносится с помощью нержавеющей кельмы. Предварительно рабочая поверхность обрабатывается грунтом глубокого проникновения Basis Primer, а затем валиком наносится специальная кварцевая подложка Latex Primer F.

## Техника №1: Имитация натурального камня



1 Нанесите материал Travertine кельмой максимально ровным и тонким слоем на толщину зерна. Дайте поверхности высохнуть.



2 Через 6-10 часов нанесите кельмой второй, более толстый слой, слегка разглаживая горизонтальными движениями. Сразу же формируйте рисунок щеткой, также придерживаясь горизонтали.



3 Через 5-15 минут, когда материал начнет подсыхать пригладьте поверхность кельмой. Для достижения наилучшего результата необходимо работать быстро, постоянно обновляя край нанесенного материала.



4 После полного высыхания фактуры (12-24 ч.), валиком наносится слой неколерованного покрытия Phoenix. Для придания фактурной поверхности цвета, с помощью губки или варежки наносится колерованное покрытие Phoenix. Материал сразу же растушевывается круговыми движениями, работать необходимо быстро, постоянно обновляя край нанесенного материала.

## Инструменты, используемые для создания фактур



щетка для нанесения рисунка



шпатель металлический (кельма)

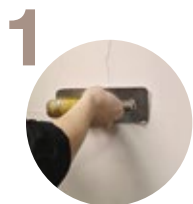


натуральная морская или синтетическая губка



малярный валик

## Техника №2: Карта мира



1 Нанесите материал Travertine кельмой максимально ровным и тонким слоем на толщину зерна. Дайте поверхности высохнуть.



2 Через 6-10 часов нанесите кельмой второй слой, сразу же формируя рисунок островов. Местами необходимо оставлять видимым первый слой.



3 Когда материал начнет подсыхать, пригладьте фактуру кельмой разнонаправленными движениями.



4 После полного высыхания фактуры (12-24 ч.), валиком наносится слой неколерованного покрытия Phoenix. Для придания фактурной поверхности цвета, с помощью губки или варежки наносится колерованное покрытие Phoenix. Материал сразу же растушевывается круговыми движениями, работать необходимо быстро, постоянно обновляя край нанесенного материала.